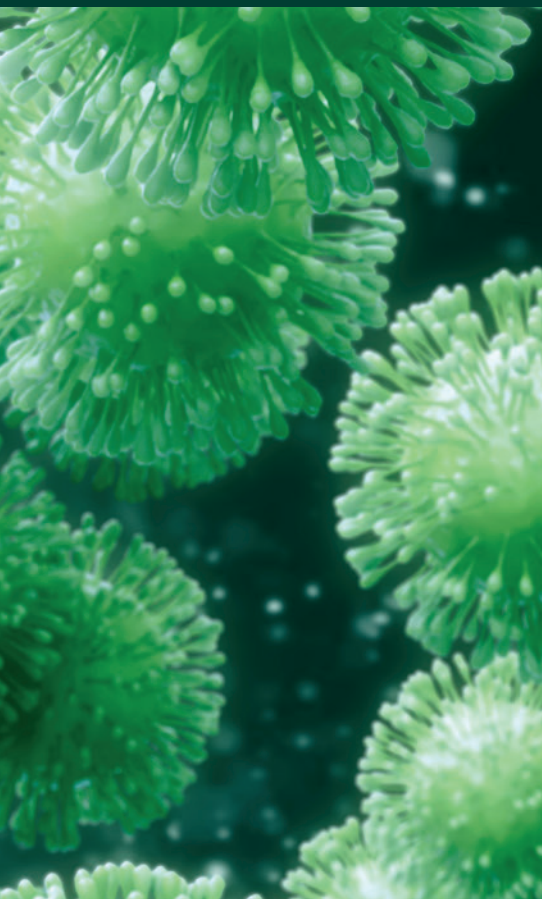


La grippe porcine est une ZOO NOSE



OBJECTIF DE CETTE FICHE :

Sensibiliser aux risques de transmission des virus grippaux entre le porc et l'Homme et avertir du risque d'émergence de nouveaux virus pandémiques



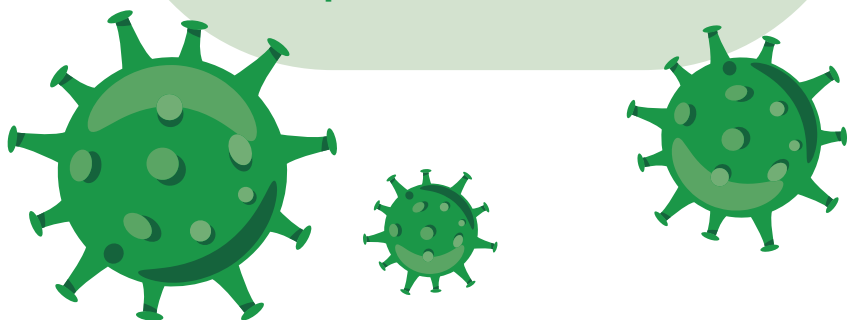
Le saviez-vous ?

Une zoonose est une maladie dont le pathogène peut être transmis de l'animal à l'Homme. La grippe porcine est une infection zoonotique. Elle pourrait à ce titre être responsable d'une future pandémie. Il est donc important de sensibiliser à ce risque et d'identifier les leviers préventifs.

Quand un individu (homme ou animal) est infecté

simultanément par deux virus influenza A différents, il peut émerger un virus combinant les gènes des deux virus parentaux, c'est-à-dire un virus réassortant.

Ce virus réassortant peut échapper à l'immunité acquise vis-à-vis des virus circulants précédemment.



La transmission entre espèces des virus influenza de type A est-elle possible ?

Oui, les virus Influenza A (IAV) peuvent infecter de multiples espèces (Figure 1).

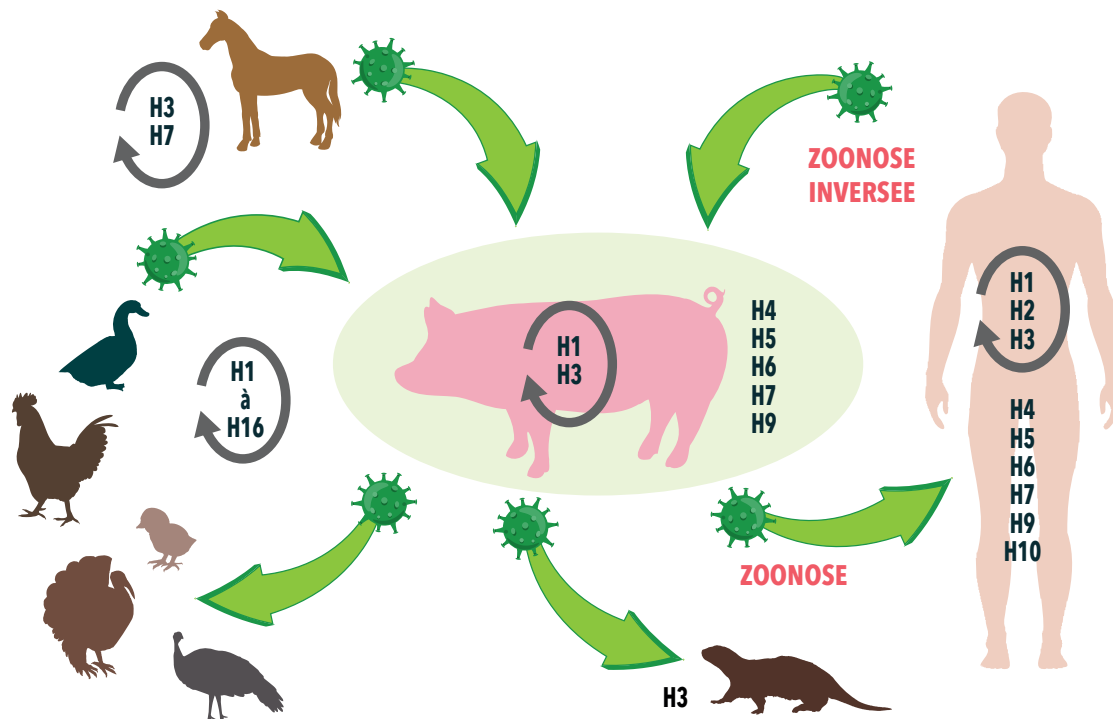


Figure 1 : Transmission de virus influenza de type A vers le porc et depuis le porc (adapté de G. Simon, NRL for Swine influenza, Ploufragan-Plouzané-Niort Laboratory, Anses, France)

Les virus influenza A peuvent être notamment échangés entre l'Homme, les volailles et les porcs. Du fait de sa forte sensibilité aux virus influenza d'origine humaine et aviaire, le porc est considéré comme une « marmite de mélange » d'où pourraient émerger des virus réassortants à potentiel zoonotique, voire pandémique pour l'Homme, à l'instar du virus pandémique H1N1 de 2009¹.

Quelles sont les populations humaines les plus exposées au risque zoonotique ?

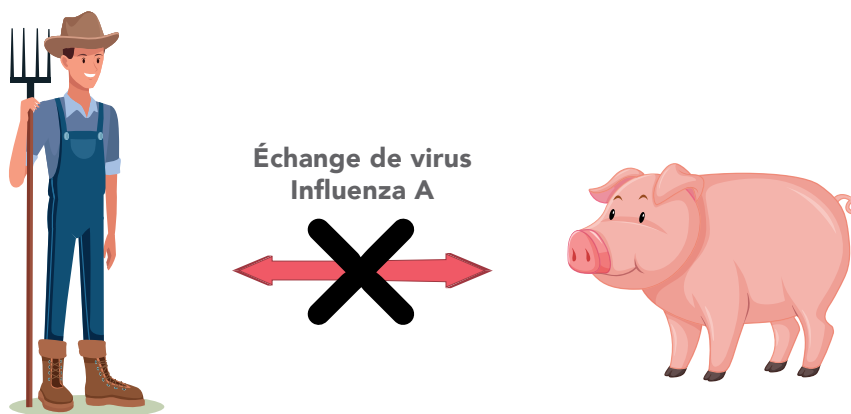
Les personnes au contact des porcs sont les plus à risque : éleveurs, employés d'élevages ou d'abattoirs, techniciens, vétérinaires mais aussi personnes visitant les salons agricoles, employés de laboratoires...

Les virus influenza se transmettent par contact avec les sécrétions oro-nasales d'individus excréteurs, via le transfert du virus aux muqueuses faciales (yeux, narines et bouche), directement ou indirectement par l'intermédiaire d'objets contaminés (comme les mains). La transmission par aérosol est également une voie importante de contamination.

Je suis éleveur, comment me protéger d'une contamination par la grippe porcine et comment ne pas transmettre la grippe humaine à mes porcs² ?

Généralités et mesures barrières au quotidien :

- Je suis informé et j'informe mes salariés des risques de la grippe et des moyens de s'en prémunir
- Je limite l'entrée de mon élevage aux personnes nécessaires
- Ne pas manger, boire et fumer dans la zone d'élevage
- Je porte un équipement de protection quand je suis en contact des porcs (combinaison, bottes, gants)
- Je me lave les mains avant et après contact avec les animaux et après avoir retiré ma tenue d'élevage
- Je lave et désinfecte mes bottes en entrant et sortant des bâtiments d'élevage



J'ai des symptômes grippaux :

- Si possible, je ne vais pas au contact des porcs
- Si je dois aller au contact des porcs, je porte un masque FFP2 en complément de mon équipement de protection

Mes porcs ont des symptômes grippaux :

- Je me protège en portant une combinaison à usage unique avec capuche, des lunettes de protection et un masque FFP2 en complément de mon équipement de protection

Je me vaccine contre la grippe saisonnière humaine.

Depuis 2022, le ministère de la Santé a inclus dans son calendrier vaccinal la vaccination contre la grippe saisonnière de toutes les personnes exposées aux porcs et aux volailles dans leur milieu professionnel, afin de limiter le risque de transmettre des virus d'origine humaine aux porcs/volailles³.

À RETENIR

Pour le porc comme pour l'Homme, les capacités d'évolution par réassortiment des virus grippaux présentent un danger : **un virus réassortant échappant à l'immunité précédemment acquise peut émerger et provoquer une pandémie.** Il faut prévenir autant que possible les contaminations inter-espèces, via notamment la vaccination des intervenants en élevage.



> **Fiches disponibles :**



Comprendre la grippe porcine



Gestion de la grippe porcine en élevage



La grippe porcine est une zoonose

> **Sources d'information utiles :**

- Vous trouverez ces fiches sur le site <https://porc-info.fr/>
- Pour aller plus loin <https://www.platforme-esa.fr/fr/virus-influenza-porcins>

Références

- 1 – Simon G. 2010. Le porc, hôte intermédiaire pour l'apparition de virus influenza réassortants à potentiel zoonotique. Virologie, 14 (6) : 407-422
- 2 – Plateforme ESA. 2022. Protection individuelle des intervenants dans les élevages de porcs.
- 3 – Ministère des Solidarités et de la Santé. 2022. Calendrier des vaccinations et recommandations vaccinales 2022

PRÉSENTATION DU COMITÉ GRIPPE PORCINE :

Un Comité Grippe, composé de vétérinaires praticiens et animé par Dr Isabelle Corrégé (IFIP), s'est constitué début 2022 dans l'objectif de contribuer à améliorer la connaissance et la prise en charge de la grippe porcine par les professionnels de l'élevage. Ce comité a pour mission d'élaborer des supports pédagogiques à destination des vétérinaires et des éleveurs, avec le soutien institutionnel de Ceva Santé Animale.

La grippe porcine est une maladie respiratoire très contagieuse et très répandue, qui a de nombreux impacts sur la santé et les performances des porcs adultes et en croissance. De surcroît, la grippe porcine est une maladie à potentiel zoonotique et constitue donc une menace sérieuse pour la santé humaine.

LA COMPOSITION DU COMITÉ :

Dr Mathieu Brissonnier (Porc.Spective), Dr Jeanne Dupuis (Vet&Sphère), Dr Guillaume Jousset (Breizhpig), Dr Fabien Larcher (Chêne Vert), Dr Sébastien Lopez (Univet Santé Elevage), Dr Jessica Rouillier (Hyovet) - Animation : Dr Isabelle Corrégé (IFIP)